

Nota : les fonds de plans des lieux ont été réalisés par le cabinet COSTE selon des relevés des lieux simplifiés , dans le cadre du marché de réalisation d'une production de chaleur au bois. Ils ne peuvent être utilisés que dans le cadre de ce marché et à titre informatif concernant les implantations des zones et cotes réelles. Le Cabinet COSTE décline toute responsabilité quant à l'usage qui en serait fait hors de ce cadre.

Maitre d'ouvrage : **COMMUNE DE GENESTELLE**

Ch01 : Rez de Chaussée

CABINET COSTE Energies Appliquées	Etudes en génie climatique et énergétique - Etr Audit énergétique - Etudes stabilité Electricité courants forts et courants faibles Coordination SI
	N° AFFAIRE : 2283 Phase : APD Date : 12/02/2019 Echelle : 1/75

CREATION D'UNE PRODUCTION DE CHALEUR BOIS
 ET D'UN RESEAU DE CHALEUR POUR LA
COMMUNE DE GENESTELLE



Nota : les fonds de plans des lieux ont été réalisés par le cabinet COSTE selon des relevés des lieux simplifiés , dans le cadre du marché de réalisation d'une production de chaleur au bois. Ils ne peuvent être utilisés que dans le cadre de ce marché et à titre informatif concernant les implantations des zones et cotes réelles. Le Cabinet COSTE décline toute responsabilité quant à l'usage qui en serait fait hors de ce cadre.

Maître d'ouvrage : COMMUNE DE GENESTELLE

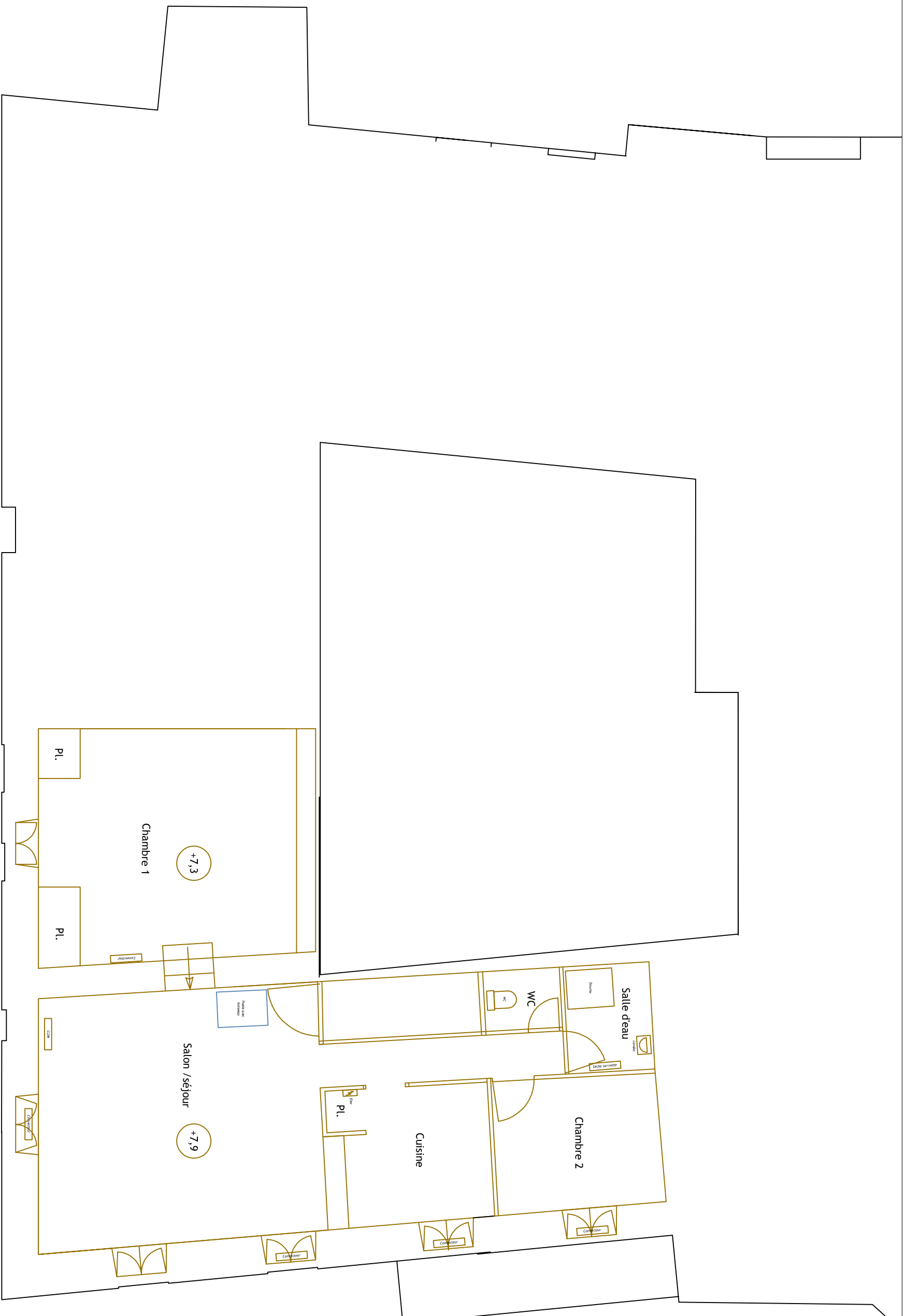
Ch02 : Etage 1

CABINET COSTE
 Energies
 Optimisées

CABINET COSTE
 Etudes en génie climatique et énergétique - Air
 Audit énergétique - Etudes faisabilité
 Electricité courants forts et courants faibles SA

N° AFFAIRE : 2283
 Phase : APD
 Date : 12/02/2019
 Echelle : 1/75

CREATION D'UNE PRODUCTION DE CHALEUR BOIS
 ET D'UN RESEAU DE CHALEUR POUR LA
COMMUNE DE GENESTELLE



Nota : les fonds de plans des lieux ont été réalisés par le cabinet COSTE selon des relevés des lieux simplifiés , dans le cadre du marché de réalisation d'une production de chaleur au bois. Ils ne peuvent être utilisés que dans le cadre de ce marché et à titre informatif concernant les implantations des zones et cotes réelles. Le Cabinet COSTE décline toute responsabilité quant à l'usage qui en serait fait hors de ce cadre.

Maître d'ouvrage : COMMUNE DE GENESTELLE

Ch03 : Etage 2

CABINET COSTE Energies Architecture	CABINET COSTE Etudes en génie climatique et énergétique - EIR Audit énergétique - Ecluse, assainissement Electricité courants forts et Coordination SI
	N° AFFAIRE : 2283
	Phase : APD
	Date : 12/02/2019

CREATION D'UNE PRODUCTION DE CHALEUR BOIS
 ET D'UN RESEAU DE CHALEUR POUR LA
COMMUNE DE GENESTELLE